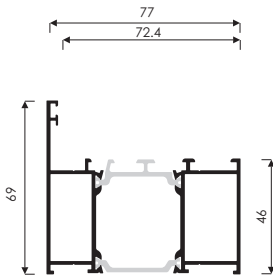
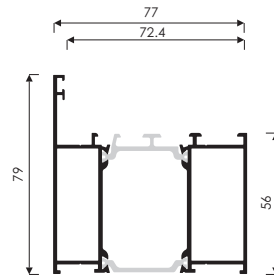


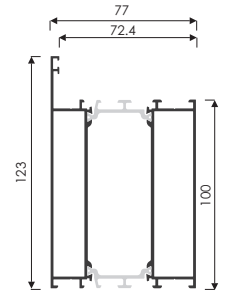
8637 1.463 gr/m
6.5m 1.503 gr/m



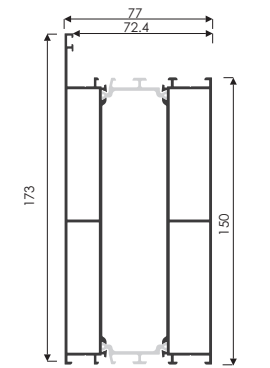
8666 1.640 gr/m
6.5m 1.703 gr/m



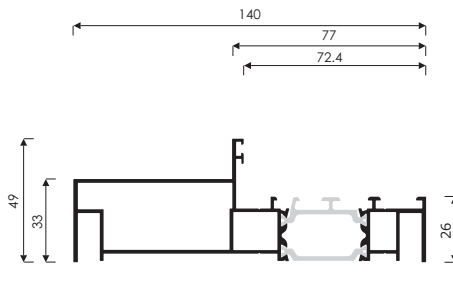
8667 1.831 gr/m
6.5m 1.916 gr/m



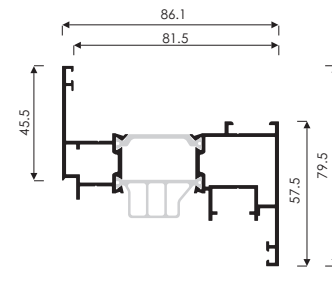
NEW 8671 2.636 gr/m
6.5m 2.816 gr/m



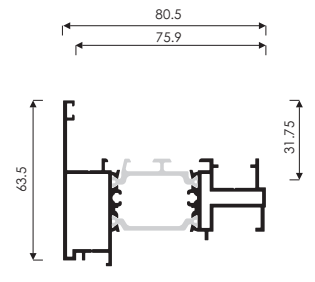
NEW 8673 3.684 gr/m
6.5m 3.973 gr/m



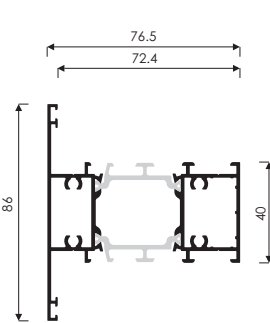
8687 1.995 gr/m
6.5m 2.015 gr/m



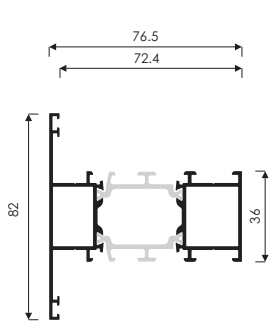
8688 1.719 gr/m
6.5m 1.739 gr/m



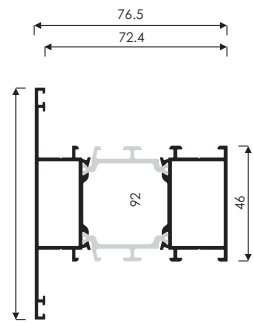
8604 1.633 gr/m
6.5m 1.659 gr/m



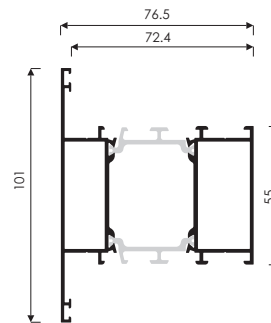
8612 1.786 gr/m
6.5m 1.836 gr/m



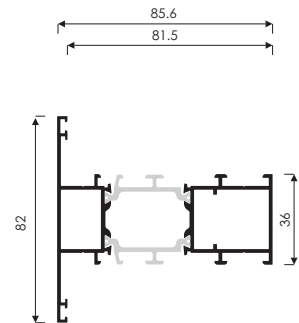
8613 1.531 gr/m
6.5m 1.572 gr/m



8614 1.704 gr/m
6.5m 1.767 gr/m

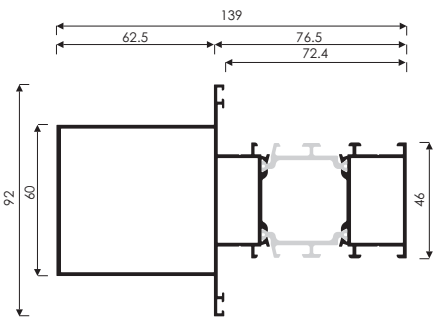


8663 1.869 gr/m
6.5m 1.952 gr/m

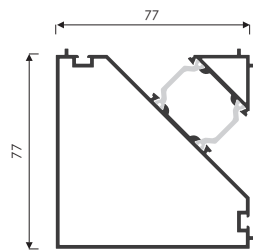


NEW 8684 1.683 gr/m
6.5m 1.724 gr/m

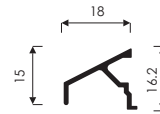
for Sash για Φύλλο za Kilo **8688**



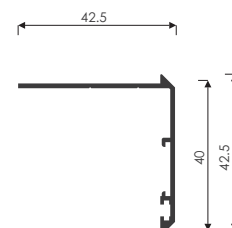
8655 2.494 gr/m
6.5m 2.557 gr/m



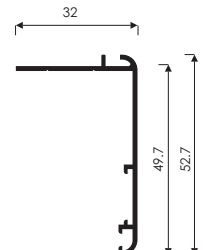
NEW 8642 1.784 gr/m
6.5m 1.819 gr/m



1:2 8697 149 gr/m
6.0 m



1:2 2080 338 gr/m
6.0m



1:2 2096 347 gr/m
6.0m

Διάκενο Κάλυψης Gap Dimension Razmak	Κωδικός Code Šifra	Θεωρητικό Βάρος αβάρου Theoretical Weight of Unpainted Profile Teoretska težina na sirove profile	Διάκενο Κάλυψης Gap Dimension Razmak	Κωδικός Code Šifra	Θεωρητικό Βάρος αβάρου Theoretical Weight of Unpainted Profile Teoretska težina na sirove profile
	2302	181 gr/m		2206	277 gr/m
	4305C	212 gr/m		5591	458 gr/m
	4305D	148 gr/m		5606C	299 gr/m
	2319	224 gr/m		5606D	265 gr/m
	5590	380 gr/m		5606	295 gr/m
	4206C	226 gr/m		2005B	325 gr/m
	4206D	213 gr/m		5284	311 gr/m
	4206B	224 gr/m		5283	324 gr/m
	2005C	247 gr/m		2005E	361 gr/m
	2005D	233 gr/m		2005Z	321 gr/m
	4206E	238 gr/m		2005A	353 gr/m
	2005	260 gr/m		5693	356 gr/m
	2290 <small>Only for anodizing Μόνο για ανοδίαση Samo za eloksažu</small>	293 gr/m		8091	651 gr/m
	2291	290 gr/m		5683	379 gr/m
	2206C	271 gr/m		8505	382 gr/m

Σημείωση - Note - Napomena

Οι διαστάσεις των πινάκων είναι ονομαστικές. Λόγω των ανοχών που υπάρχουν στα προφίλ, στα ελαστικά και στις υαλώσεις, σε κάποιες περιπτώσεις τοποθετείται μικρότερο/μεγαλύτερο ελαστικό ή πηχάκι.
The above dimensions presented in the tables are nominal. Due to tolerances of profiles, gaskets and glass, it may be necessary to choose a smaller/greater gasket or glazing bead.
Navedene dimenzije u tabelama su nominalne. Zbog tolerancije profila, dihtung gume i stakla, može biti neophodno da se izabere manja / veća guma ili lajsna za staklo.

For all frames, T profiles except for EL8684
Για όλες τις κάσες, και τα Tαρ εκτός από το Tαρ EL8684
Za sve štokove, T prečke izuzev EL8684

Διάκενο Κάλυψης Gap Dimension Razmak	Κωδικός Code Šifra	Θεωρητικό Βάρος αβάρου Theoretical Weight of Unpainted Profile Teoretska težina na sirove profile	Διάκενο Κάλυψης Gap Dimension Razmak	Κωδικός Code Šifra	Θεωρητικό Βάρος αβάρου Theoretical Weight of Unpainted Profile Teoretska težina na sirove profile
	2302	181 gr/m		2206	277 gr/m
	4305C	212 gr/m		5591	458 gr/m
	4305D	148 gr/m		5606C	299 gr/m
	2319	224 gr/m		5606D	265 gr/m
	5590	380 gr/m		5606	295 gr/m
	4206C	226 gr/m		2005B	325 gr/m
	4206D	213 gr/m		5284	311 gr/m
	4206B	224 gr/m		5283	324 gr/m
	2005C	247 gr/m		2005E	361 gr/m
	2005D	233 gr/m		2005Z	321 gr/m
	4206E	238 gr/m		2005A	353 gr/m
	2005	260 gr/m		5693	356 gr/m
	2290 <small>Only for anodizing Μόνο για ανοδίωση Samo za eloksažu</small>	293 gr/m		8091	651 gr/m
	2291	290 gr/m		5683	379 gr/m
	2206C	271 gr/m		8505	382 gr/m

For linear sashes and T EL8684
Για τα ίσια φύλλα και το Tαφ EL8684
Za ravna krila i T EL8684

Σημείωση - Note - Napomena

Οι διαστάσεις των πινάκων είναι ονομαστικές. Λόγω των ανοχών που υπάρχουν στα προφίλ, στα ελαστικά και στις υαλώσεις, σε κάποιες περιπτώσεις τοποθετείται μικρότερο/μεγαλύτερο ελαστικό ή πηχάκι.
The above dimensions presented in the tables are nominal. Due to tolerances of profiles, gaskets and glass, it may be necessary to choose a smaller/greater gasket or glazing bead.
Navedene dimenzije u tabelama su nominalne. Zbog tolerancije profila, dihtung gume i stakla, moze biti neophodno da se izabere manja / veća guma ili lajsna za staklo.

JOINT - ΣΥΝΔΕΣΜΟΣ - SPOJNICA					ALIGNMENT CORNER ΓΩΝΙΑ ΕΠΙΠΕΔΟΤΗΤΑΣ RAVNJAJUĆI UGLIĆ			SEALING - ΣΤΕΓΑΝΩΣΗ - GUMA		CENTRAL SEALING - ΚΕΝΤΡΙΚΗ ΣΤΕΓΑΝΩΣΗ - CENTRALNA GUMA			
CN.8796.***	CN.8595.***	CN.1701SX	CN.1701DX		GE1214	GE1215	LP.5500R	LP.5500R	LG.PS.5500R	LK.8500	LG.8500		
P.2 100 P.1 20	100 20	250	250	pcs TUX kom	P.2 50 P.1 -	100 -	P.2 300 P.1 -	LP.5500RD 200 m μέτρα m	P.2 1.000 P.1 50	pcs TUX kom m μέτρα m	P.2 39 P.1 -	P.2 20 P.1 -	pcs TUX kom
					GE1216	GE1202.INOX	LP.8600						
					P.2 50 P.1 -	2.500 250	pcs TUX kom	P.2 400 P.1 -					

GROUP	CODE ΚΩΔΙΚΟΣ ΣΙΦΡΑ	JOINT - ΣΥΝΔΕΣΜΟΣ - SPOJNICA			ALIGNMENT CORNER ΓΩΝΙΑ ΕΠΙΠΕΔΟΤΗΤΑΣ RAVNJAJUĆI UGLIĆ	SEALING - ΣΤΕΓΑΝΩΣΗ - GUMA		CENTRAL SEALING - ΚΕΝΤΡΙΚΗ ΣΤΕΓΑΝΩΣΗ - CENTRALNA GUMA		
		PP	or - ή - ili	MP		GA	CO	GA	CO	
FRAMES ΚΑΔΕΣ ΣΤΟΚ	8637	←- EJ 4690.160P	→- WINKHAUS EJ 4698.200P	←- - →-	GE1216	LP.8600	-	LK.8500	LG.8500	
			GU EJ 4690.200P							
			ROTO EJ 4691.200P							
			MACO EJ 4693.200P							
			SIEGENIA EJ 4694.200P							
8666	EJ 8690.160P	EJ 8698.200P	WINKHAUS	-	GE1216	LP.8600	-	LK.8500	LG.8500	
			GU							
			ROTO							
			MACO							
			SIEGENIA							
8667	EJ 8692.160P	-	WINKHAUS	-	GE1216	LP.8600	-	LK.8500	LG.8500	
			GU							
			ROTO							
			MACO							
			SIEGENIA							
8687	-	-	+	MS219 MX170	4696.100S	GE1216	LP.8600	-	LK.8500	LG.8500
SASHES ΦΥΛΛΑ ΚΡΙΛΟ	8688	EJ 4696.120P	EJ 5408A.270P	-	+	GE1214 GE1215	LP.5500R	LG.PS.5500R	-	-

MP - Manual Press / Πρεσάκι / Ručna Presa
PP - Pneumatic Press / Γωνιάστρα / Štipaljka
EJ - Extruded Corner Joint / Πρεσαριστή Γωνία / Ekstrudirana Spojnica
CJ - Casted Corner Joint / Χυτή Γωνία Σύνδεσης / Livena Spojnica
SJ - Screwing Corner Joint / Βιδωτή Γωνία Σύνδεσης / Spojnica sa šrafom

TJ - Joint for T Profile / Σύνδεσμος ΤΑΦ / Spojnica Prečke
GA - Gasket / Ελαστικό / Guma
CO - Corner / Γωνία / Ugao
P.1 - Big Package / Μεγάλη Συσκευασία / Veliko Pakovanje
P.2 - Small Package / Μικρή Συσκευασία / Malo Pakovanje

GROUP	CODE ΚΩΔΙΚΟΣ ŠIFRA	JOINT - ΣΥΝΔΕΣΜΟΣ - SPOJNICA				SCREW ΒΙΔΑ ŠRAF	SEALING - ΣΤΕΓΑΝΩΣΗ - GUMA		CENTRAL SEALING - ΚΕΝΤΡΙΚΗ ΣΤΕΓΑΝΩΣΗ - CENTRALNA GUMA	
		←	→	←	→		GA	CO	GA	CO
T PROFILE Τ ΠΡΟΦΙΛ T PROFIL	8612	-	-	TJ CN.1701SX	TJ CN.1701DX	4.8 X 50 DIN7981	LP.8600	-	LK.8500	LG.8500
	8613	TJ CN.8796.230	TJ CN.8595.230	TJ CN.1701SX	TJ CN.1701DX	-	LP.8600	-	LK.8500	LG.8500
	8614	TJ CN.8796.330	TJ CN.8595.330	TJ CN.1701SX	TJ CN.1701DX	-	LP.8600	-	LK.8500	LG.8500
	8655	TJ CN.8796.330	TJ CN.8595.330	TJ CN.1701SX	TJ CN.1701DX	-	LP.8600	-	LK.8500	LG.8500
	8663	TJ CN.8796.420	TJ CN.8595.420	TJ CN.1701SX	TJ CN.1701DX	-	LP.8600	-	LK.8500	LG.8500
	8684	TJ CN.8796.230	TJ CN.8595.230	TJ CN.1701SX	TJ CN.1701DX	-	-	-	-	-
FRAMES ΚΑΤΕΣ ŠTOK	8671	TJ CN.8796.870	TJ CN.8595.870	TJ CN.1701SX	TJ CN.1701DX	-	LP.8600	-	LK.8500	LG.8500
	8673	TJ CN.8796.1370	TJ CN.8595.1370	TJ CN.1701SX	TJ CN.1701DX	-	LP.8600	-	LK.8500	LG.8500

GROUP	CODE ΚΩΔΙΚΟΣ ŠIFRA	END CAP ΤΑΠΑ POKLOPAC	SCREW ΒΙΔΑ ŠRAF	BRUSH ΒΟΥΡΤΣΑΚΙ CETKICA	ALIGNMENT CORNER ΓΩΝΙΑ ΕΠΙΠΕΔΟΤΗΤΑΣ RAVNJAJUĆI UGLIĆ	EXTRAS ΕΞΤΡΑ EXTRAS	SEALING - ΣΤΕΓΑΝΩΣΗ - GUMA		CENTRAL SEALING - ΚΕΝΤΡΙΚΗ ΣΤΕΓΑΝΩΣΗ - CENTRALNA GUMA	
							GA	CO	GA	CO
ADJOINING PROFILES ΜΠΙΝΙ LAŽNA PREČKA	8604	P.8604 TPV P.2 10 pcs P.1 - 1xX kom	3.9 X 25 DIN7981	-	-	-	LP.8600	-	LK.8500	-
WATER PROOFING PROFILES ΝΕΡΟΣΤΑΛΑΚΤΕΣ OKAPNICA	8697	P.8697 P.2 100 pcs P.1 - 1xX kom	-	-	-	-	-	-	-	-
COVER PROFILES ΑΡΜΟΚΑΛΥΠΤΗΡΑ PERVAJZ LAJSNA	2080	-	-	-	GE1202.INOX	-	-	-	-	-
	2096	-	-	-	GE1202.INOX	-	-	-	-	-